

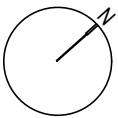
Expediente N° 6684 Dígito 2 Año 2022 Cpo. 1

LICITACIÓN PÚBLICA N° 34/22

“REPARACIÓN DE CUBIERTAS Y TRABAJOS VARIOS EDIFICIO IREMI”

ÍNDICE DE PLANOS

- 01 – Plano de ubicación
- 02 – Planta Baja edificio actual
- 03 – Planta alta edificio actual
- 04 – Cortes a y b
- 05 – Planta de techos con marcación de sectores y tareas
- 06 – Relevamiento fotográfico 1
- 07 – Relevamiento fotográfico 2
- 08 – Detalles 1 a 4
- 09 – Detalle 5
- 10 - Detalle 6
- 11 - Detalle 7
- 12 – Planilla de carpinterías nuevas



MAR DEL PLATA 2022
MUNICIPALIDAD DE GENERAL PUEYRREDON

SECRETARIA DE OBRAS Y
PLANEAMIENTO URBANO

DIRECCIÓN DE PROYECTOS Y
HÁBITAT.

OBRA
**REPARACIÓN DE CUBIERTAS Y
TRABAJOS VARIOS EDIFICIO IREM**

PLANO:
PLANTA DE UBICACION

REFERENCIAS:

ESCALA:

FECHA:

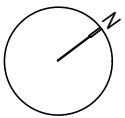
PROYECTO:
DEPTO. ARQUITECTURA

NOTA:
TODAS LAS MEDIDAS Y NIVELES
DEBERÁN SER VERIFICADAS EN OBRA.

PLANO N°

01





MAR DEL PLATA 2022
MUNICIPALIDAD DE GENERAL PUEYRREDON

**SECRETARIA DE OBRAS Y
PLANEAMIENTO URBANO**

**DIRECCIÓN DE PROYECTOS Y
HÁBITAT.**

OBRA
**REPARACIÓN DE CUBIERTAS Y
TRABAJOS VARIOS EDIFICIO IREM**

PLANO:
PLANTA BAJA

REFERENCIAS:

ESCALA:
1:175

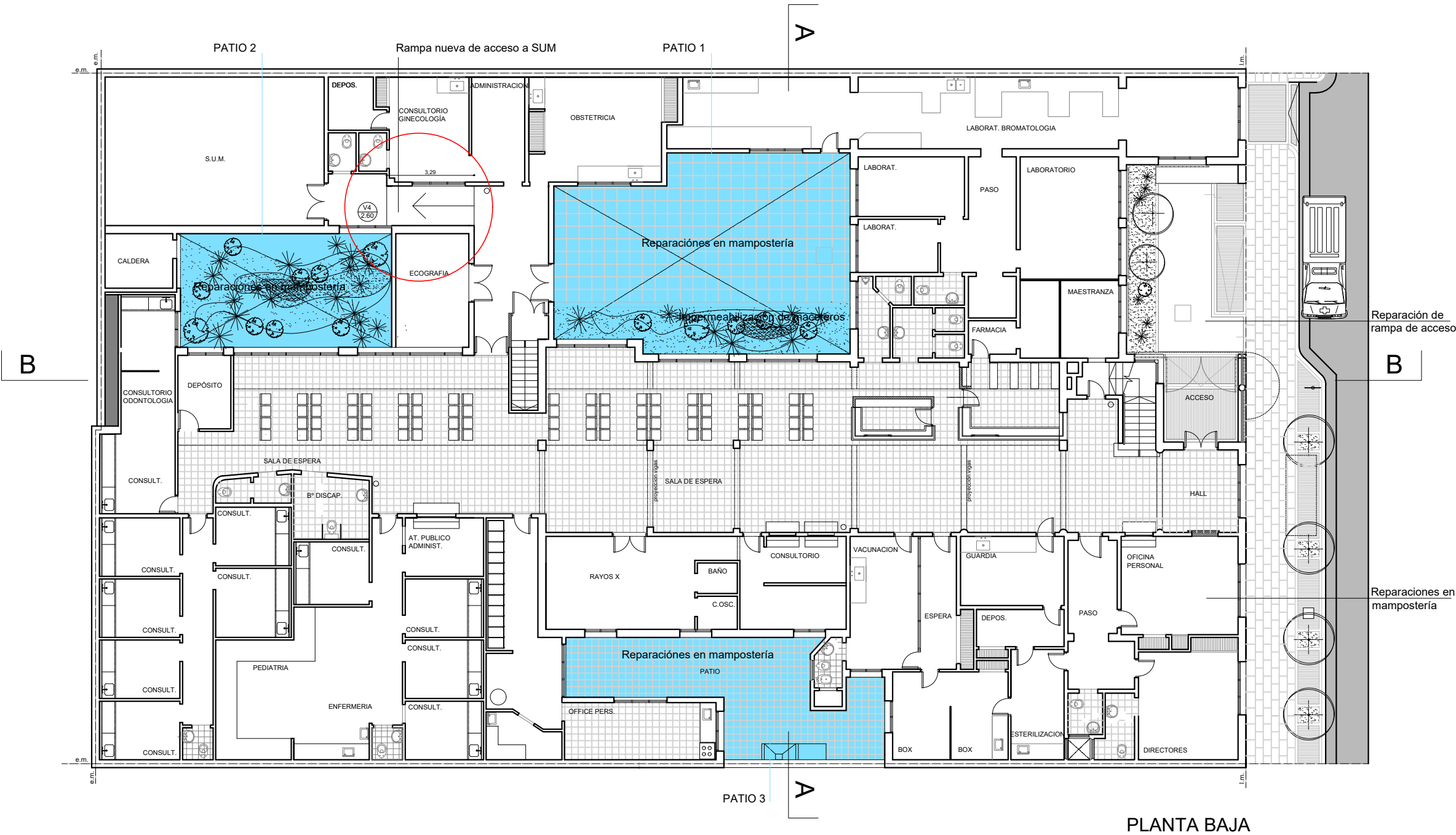
FECHA:
JUNIO 2022

PROYECTO:
DEPTO. ARQUITECTURA

NOTA:
TODAS LAS MEDIDAS Y NIVELES
DEBERÁN SER VERIFICADAS EN OBRA.

PLANO Nº

02



SECRETARIA DE OBRAS Y
PLANEAMIENTO URBANO

DIRECCIÓN DE PROYECTOS Y
HÁBITAT.

OBRA
REPARACIÓN DE CUBIERTAS Y
TRABAJOS VARIOS EDIFICIO IREMI

PLANO:
PLANTA ALTA

REFERENCIAS:

ESCALA:
1:175

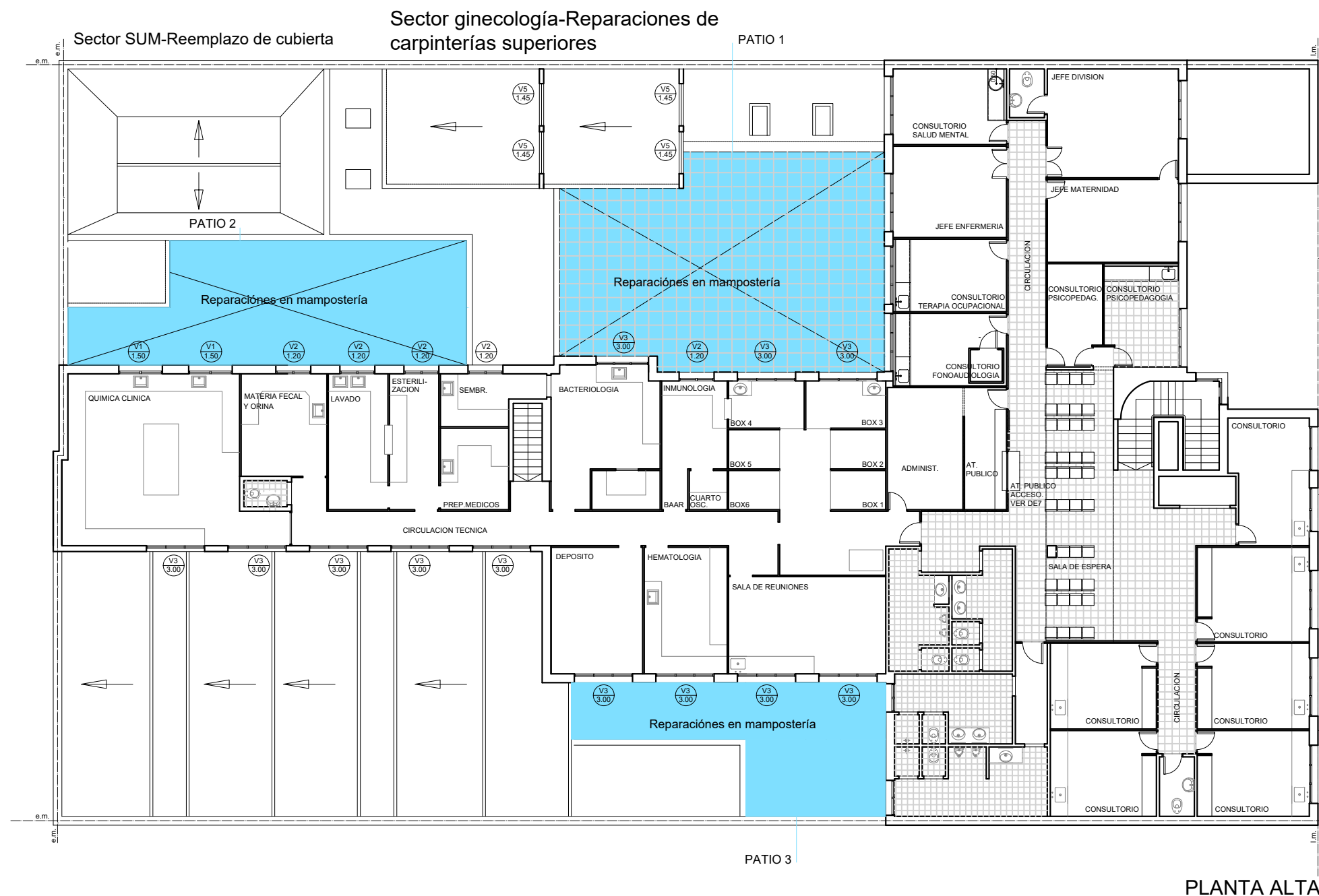
FECHA:

PROYECTO:
DEPTO. ARQUITECTURA

NOTA:
TODAS LAS MEDIDAS Y NIVELES
DEBERÁN SER VERIFICADAS EN OBRA.

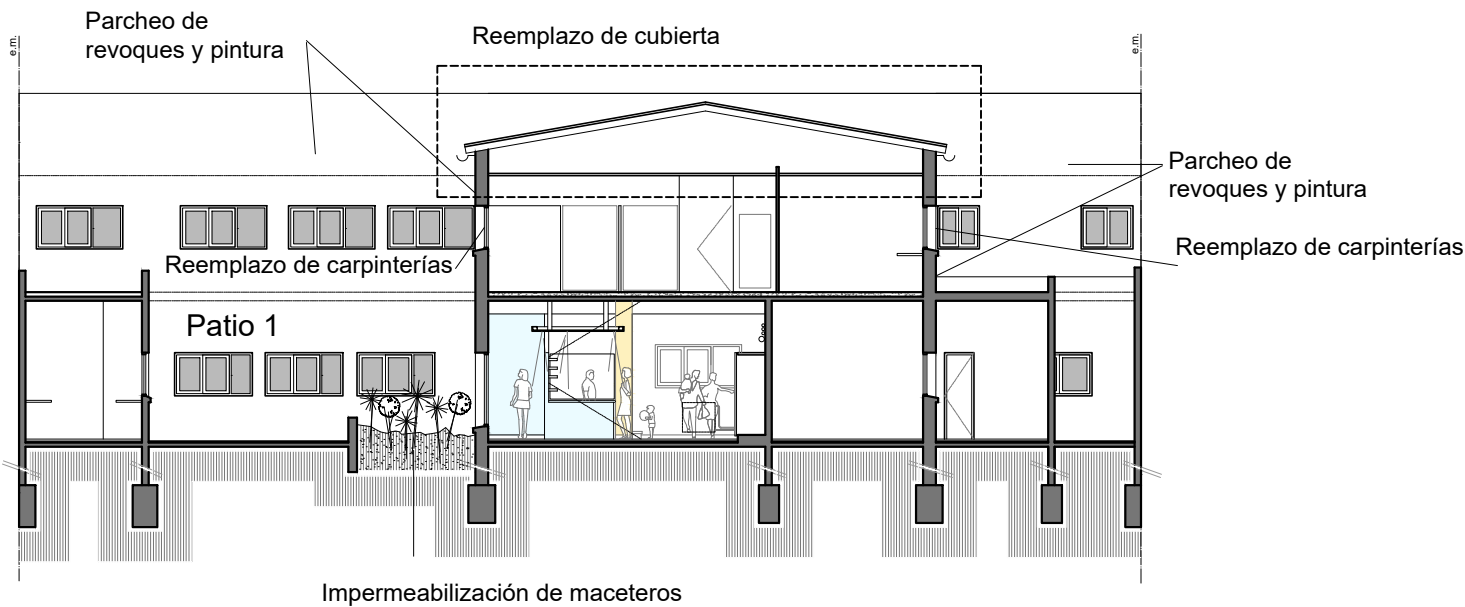
PLANO Nº

03

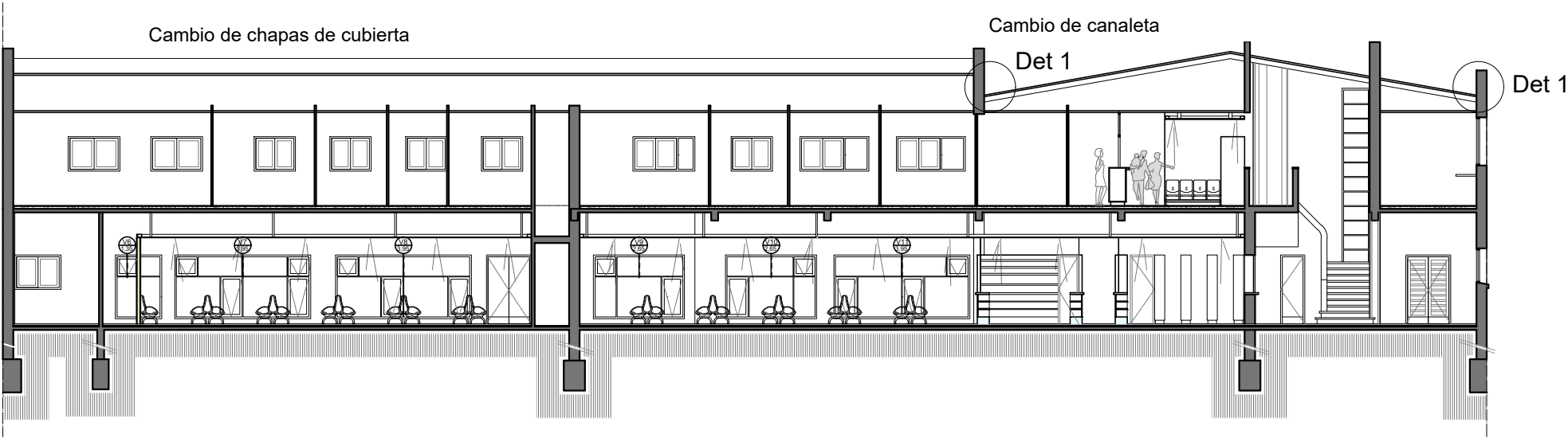


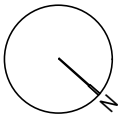
CORTE A-A

Sector 4-parqueo de
revoques y pintura

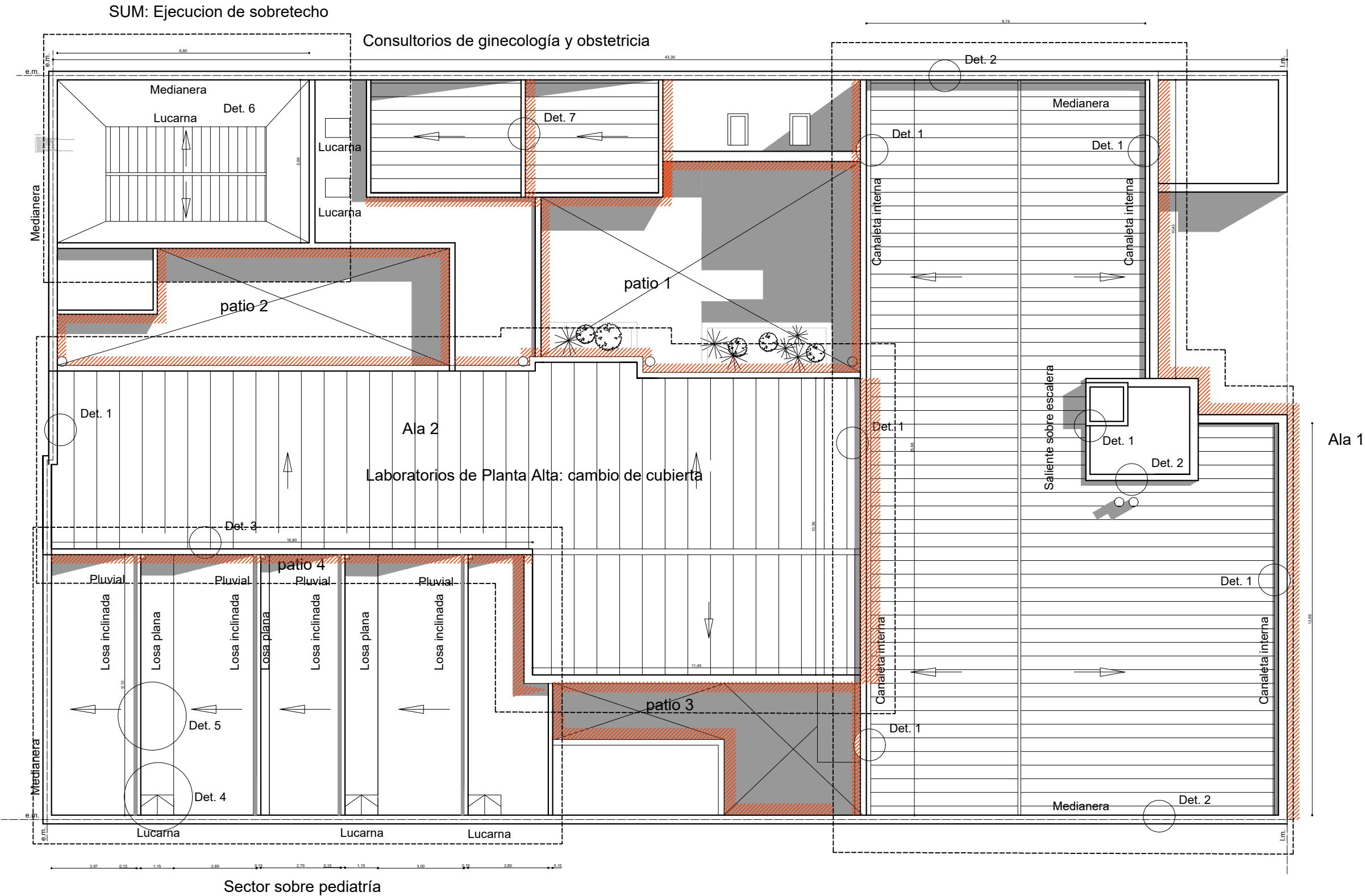


CORTE B-B





PLANTA DE TECHOS



Referencias


 Reparaciones en mampostería



FOTO 1: CANALETA ALA 1 HACIA PATIO 1



FOTO 2: CANALETA ALA 1 HACIA PATIO 1



FOTO 3: CUBIERTA ALA 1 HACIA FACHADA

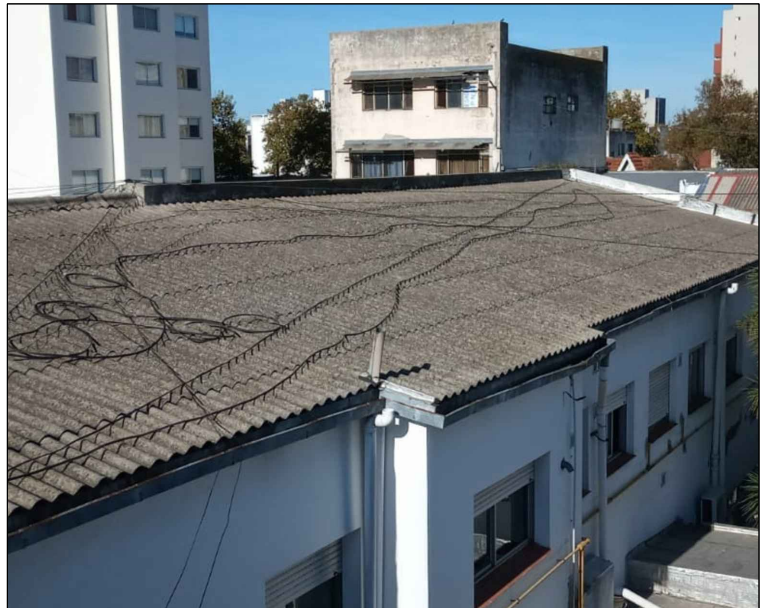


FOTO 4: CUBIERTA ALA 2 SOBRE LABORATORIOS HACIA PATIO 1

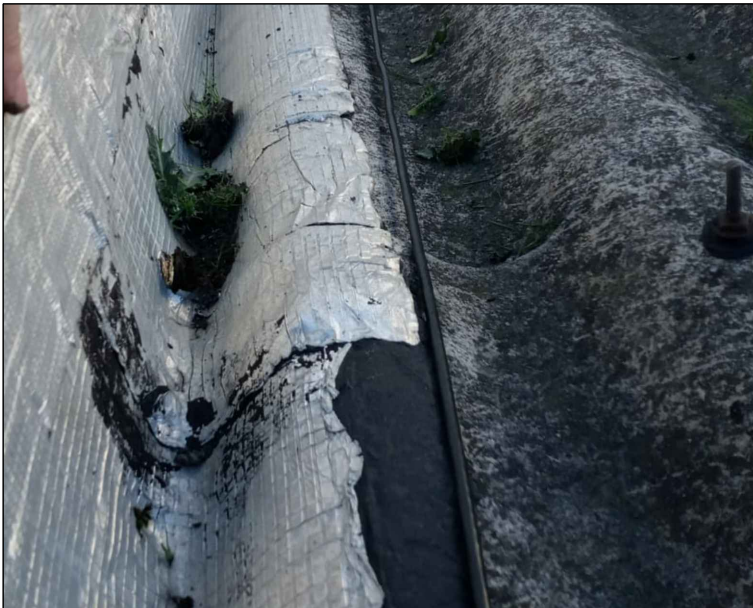


FOTO 5: CUBIERTA ALA 2 SOBRE LABORATORIOS

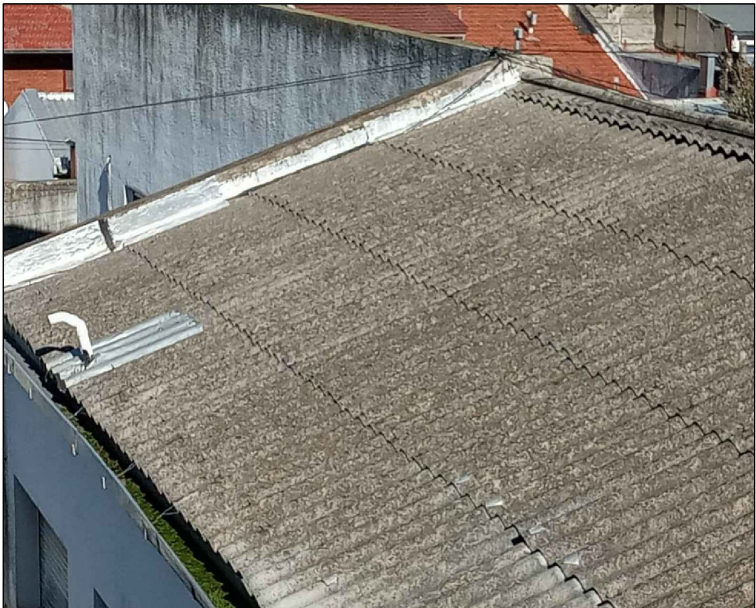


FOTO 6: CUBIERTA ALA 2 SOBRE LABORATORIOS HACIA PATIO 3



FOTO 7: VISTA HACIA CUBIERTA SOBRE PEDIATRIA



FOTO 8: CUBIERTA SOBRE PEDIATRIA



FOTO 9: LUCARNA SOBRE PEDIATRIA



FOTO 1: CANALETA ALA 1 HACIA PATIO 1

FOTO 10: MAMPOSTERÍA PATIO 1 HACIA ESPERA DE PB.



FOTO 11: MAMPOSTERÍA PATIO 1 HACIA CONSULTORIOS DE PB.



FOTO 12: MAMPOSTERÍA PATIO 1.

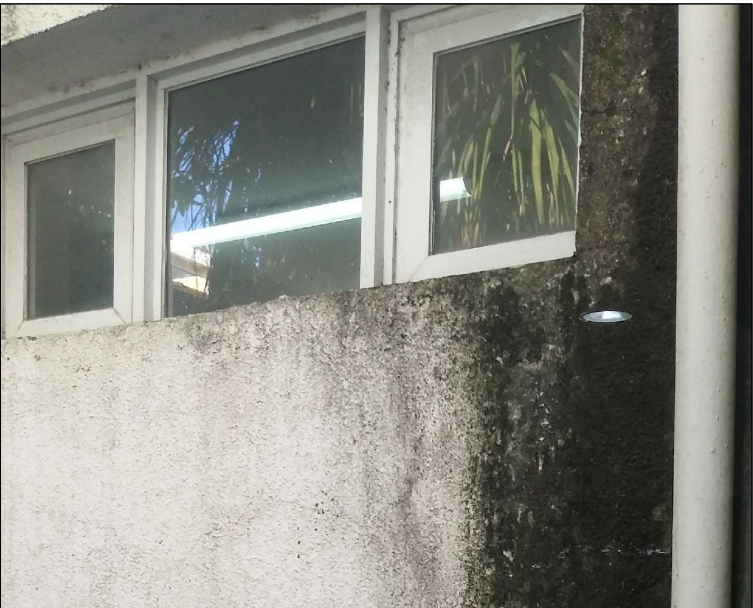


FOTO 13: MAMPOSTERÍA PATIO 2 HACIA ECOGRAFÍA



FOTO 14: MAMPOSTERÍA PATIO 2 HACIA SUM



FOTO 14: MAMPOSTERÍA PATIO 3 HACIA SANITARIOS PA



FOTO 16: FACHADA CALLE SAN MARTIN

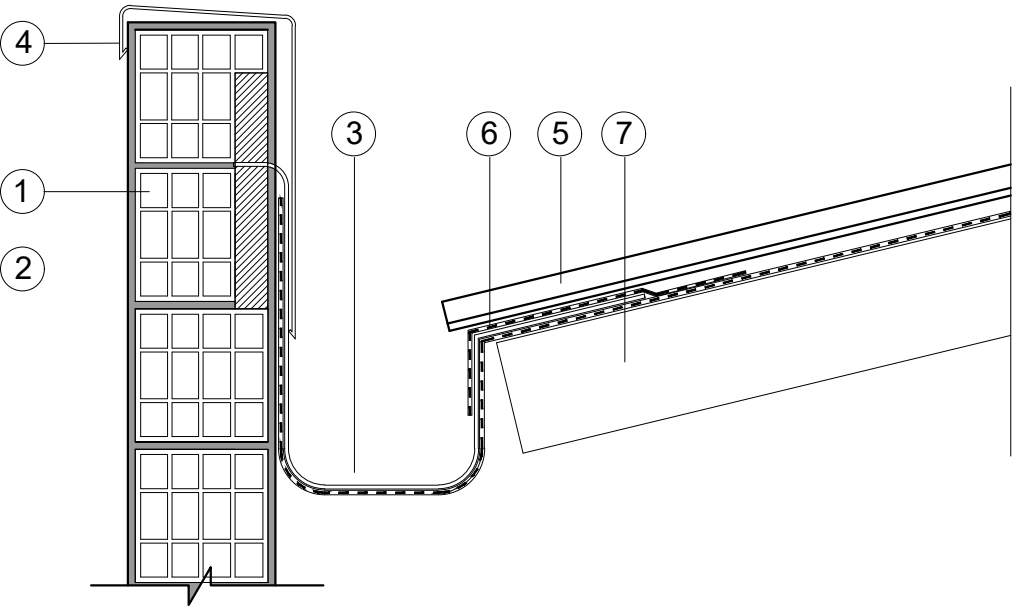


FOTO 17: CUBIERTA SOBRE SUM



FOTO 18: CUBIERTA SOBRE GINECOLOGÍA Y OBSTETRICIA

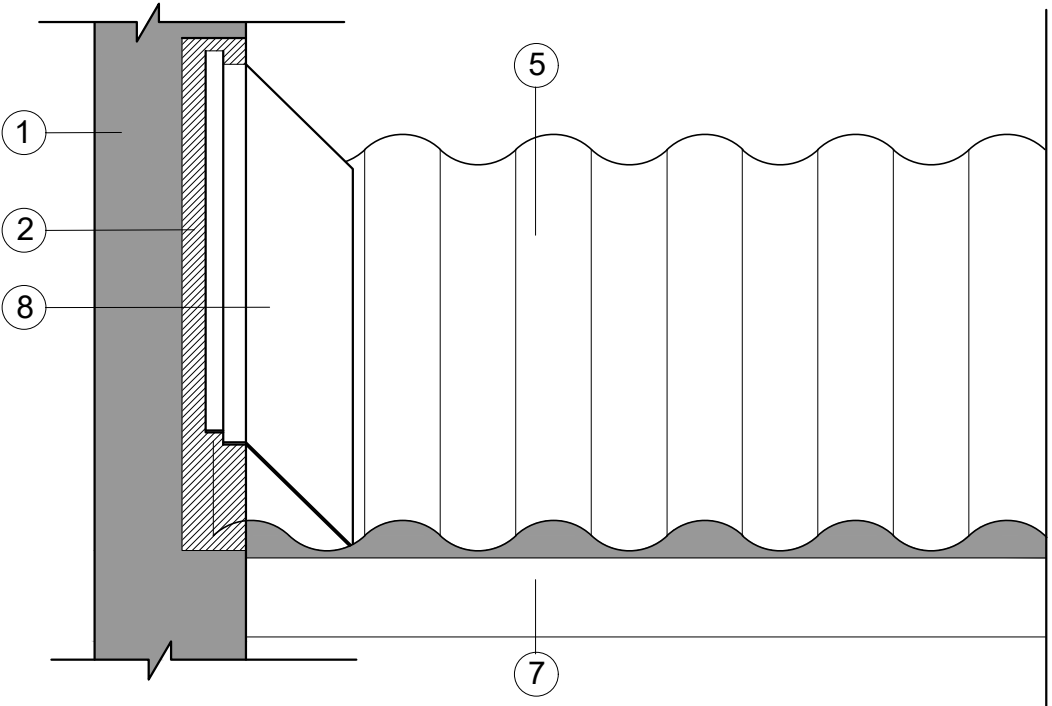
DETALLE 1
ESC. 1:10



Nota: en el caso de encuentro de la cubierta con tímpano de ala 2, no se coloca cupertina. Se coloca canaleta empotrada en zanja de babeteado y se cubre todo el tímpano con revoque impermeable nuevo, cubriendo parte dela canaleta.

Nota: Los detalles 1 a 3 valen tanto en para la reparación de cubierta existente sobre ala 1, como en las terminaciones de la cubierta a reemplazar del ala 2.

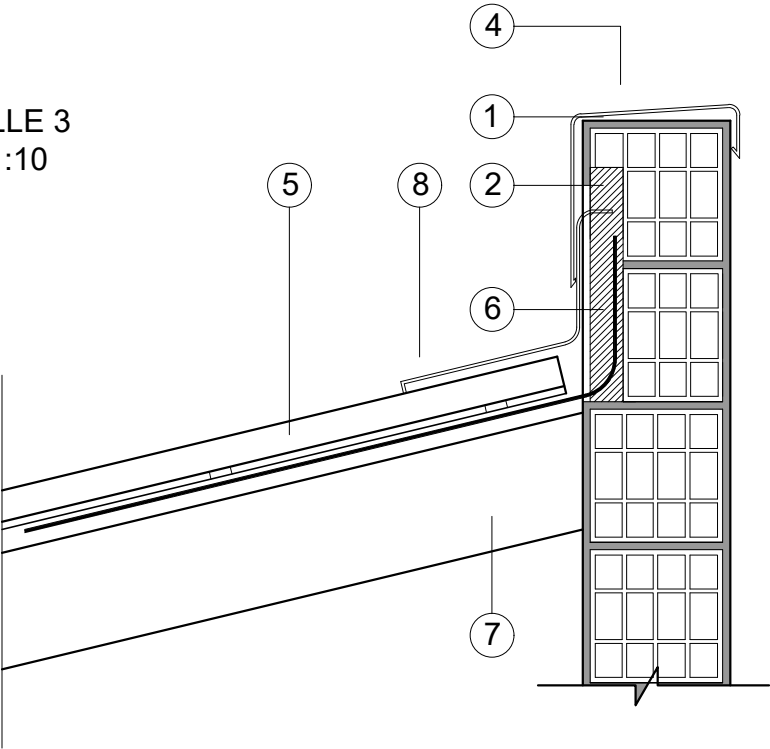
DETALLE 2
ESC. 1:10



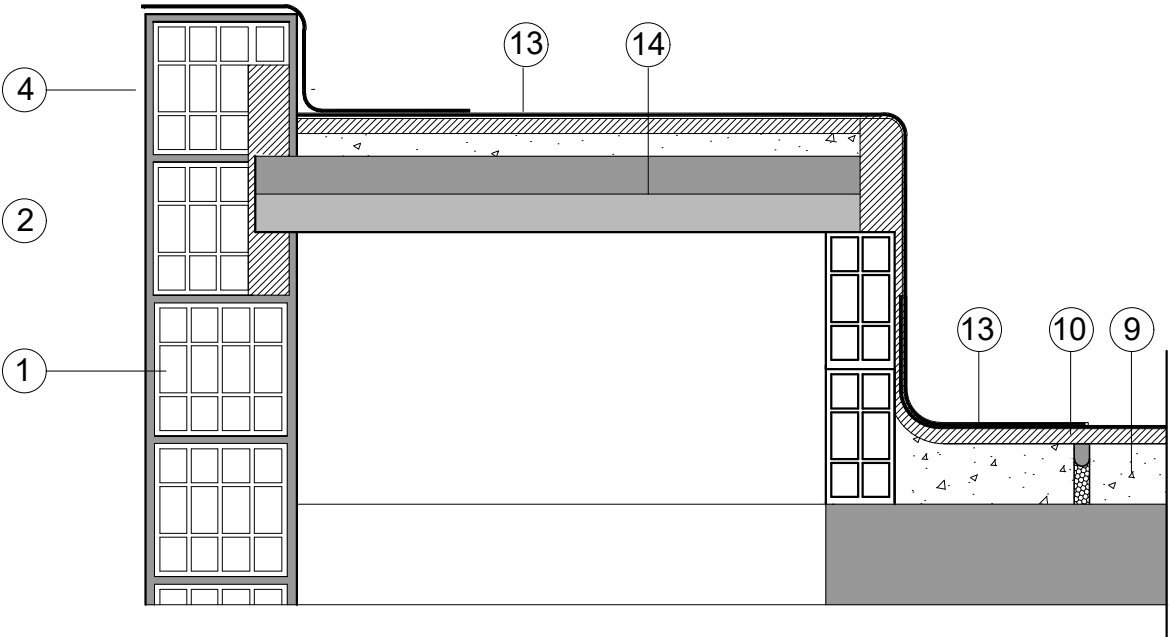
REFERENCIA

- 1- Mampostería existente.
- 2 - Mortero de cemento e hidrófugo (1:3 c/ hidrófugo).
- 3 - Canaleta. Chapa galvanizada BWG N°24. fijadas con grapas de hierro galvanizadas.
- 4 - Cupertina de chapa galvanizada lisa N°25.
- 5 - Cubierta chapa galvanizada ondulada
- 6 - Aislante hidrófugo y barrera de vapor.
- 7 - Estructura de cubierta existente.
- 8 - Zinguería de chapa galvanizada lisa N°25.
- 9 - Contrapiso existente.
- 10 - Carpeta hidrófuga 2cm, 1:3 c/ hidrófugo.
- 11 - Estructura PGC 70.
- 12 - Chapa ondulada de polipropileno translúcida.
- 13 - Membrana asfáltico-plástica 4mm con alma de polietileno y terminación aluminio gofrado de 40micrones.
- 14 - Vigüeta pretensada con ladrillo de telgopor y capa de compresion

DETALLE 3
ESC. 1:10

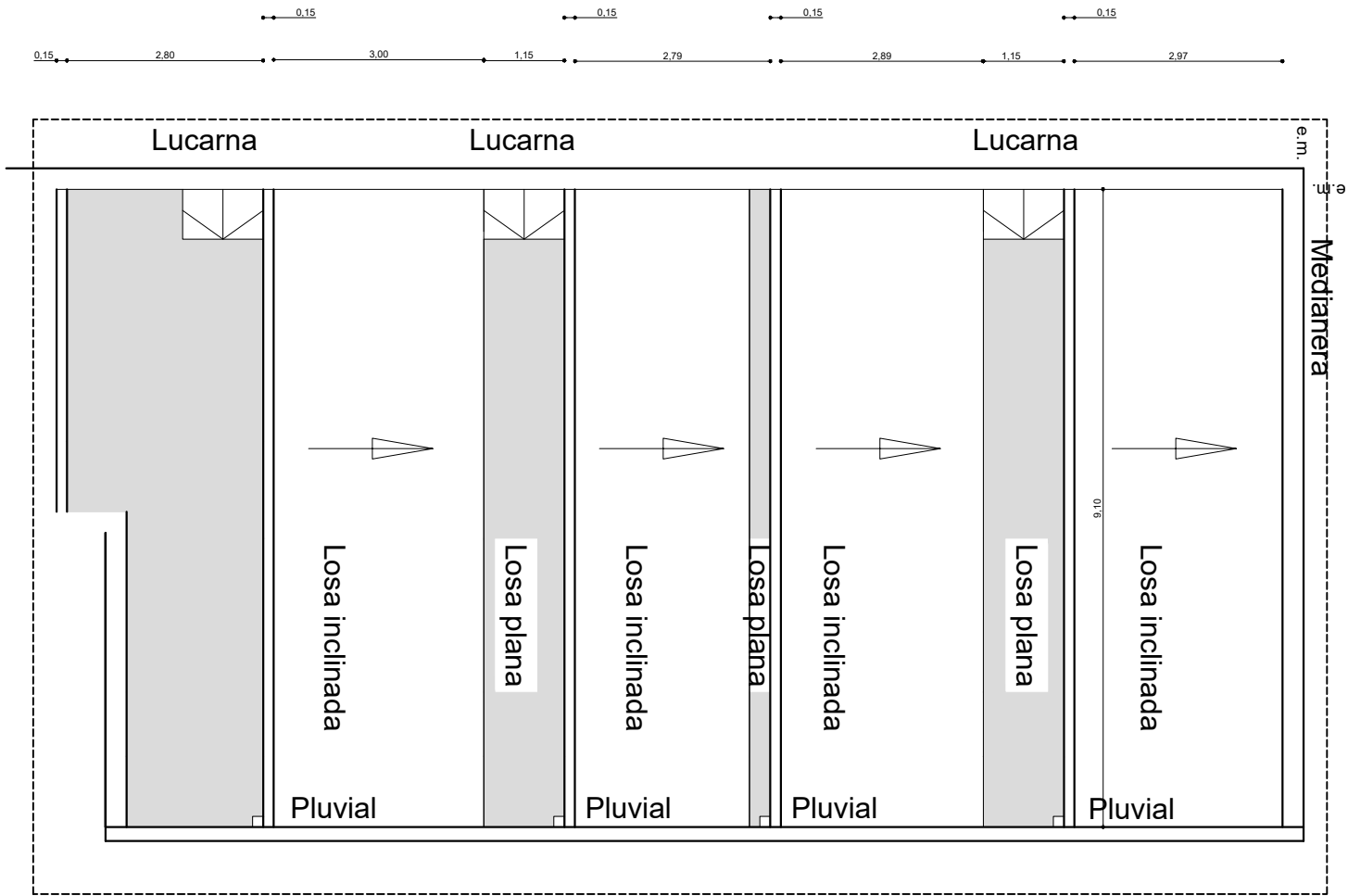


DETALLE 4 - LUCARNAS SOBRE BAÑOS DE SECTOR DE PEDIATRÍA
ESC. 1:10

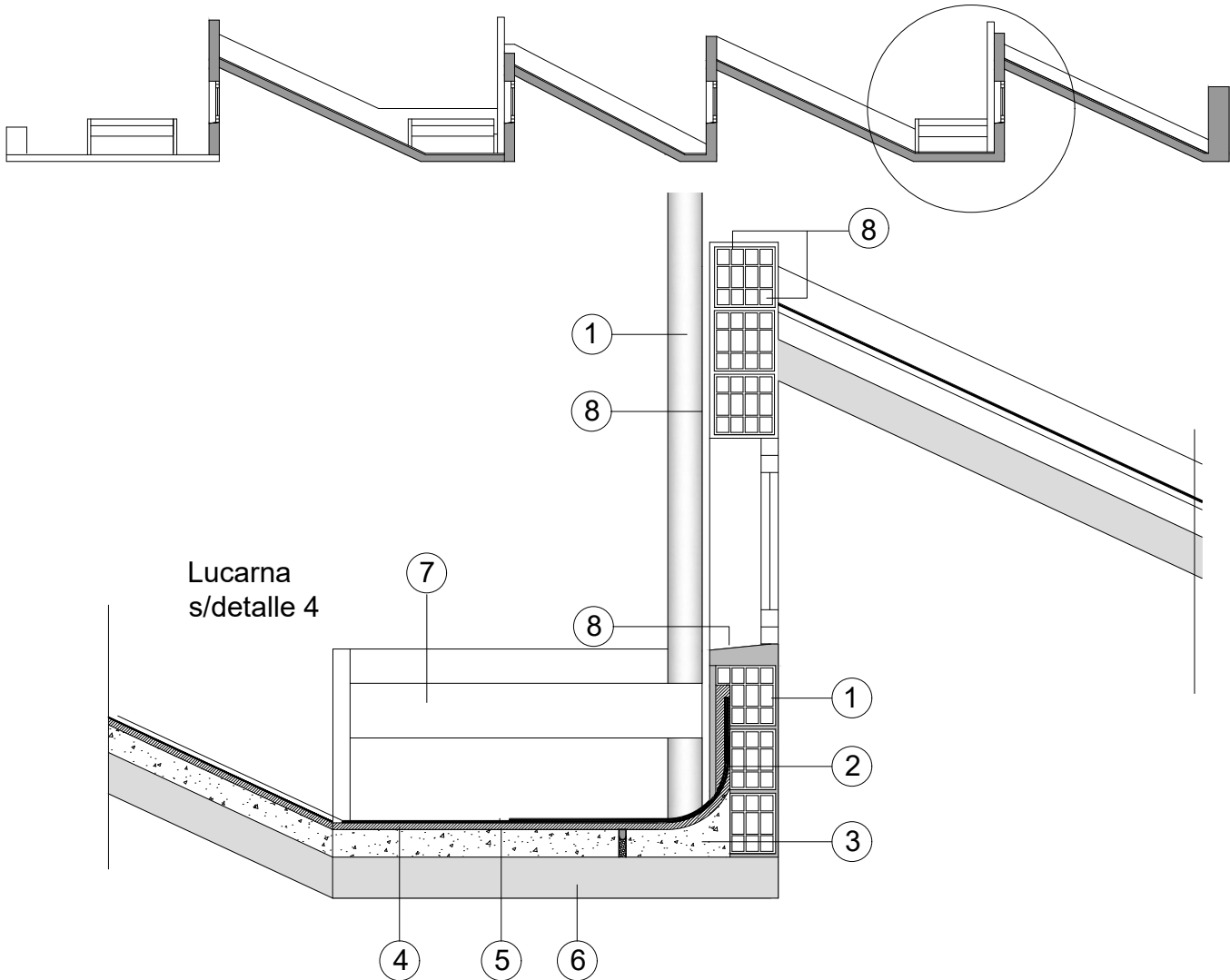


DETALLE 5 LOSAS PLANAS
SOBRE PEDIATRIA

PLANTA ESC 1:100



CORTE ESC 1:100



DETALLE 5 ESC 1:100

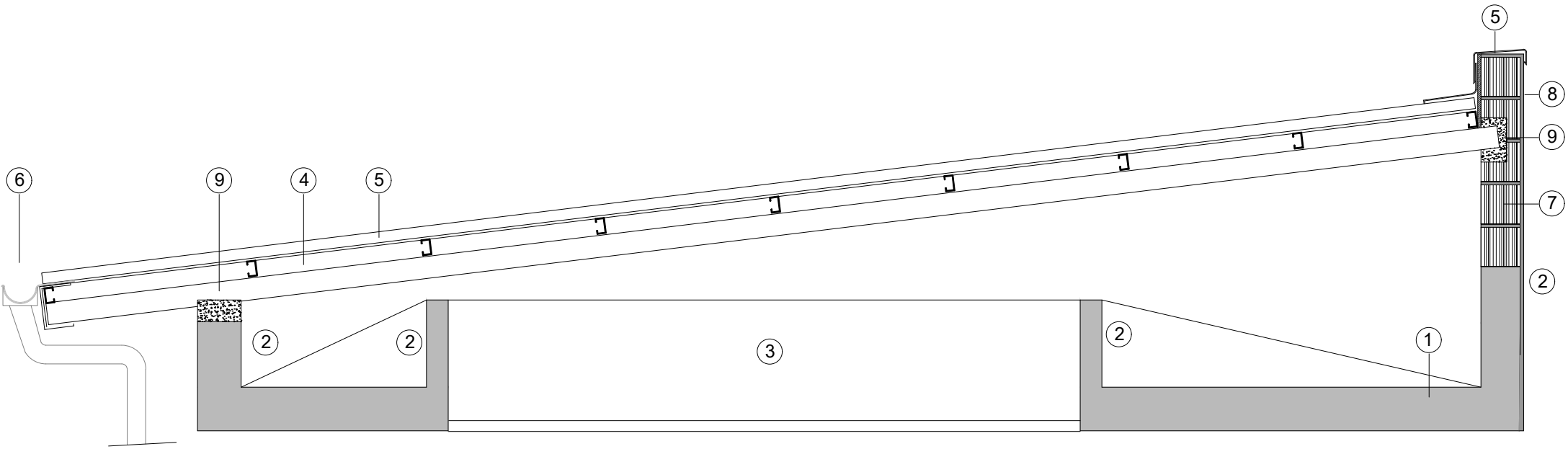
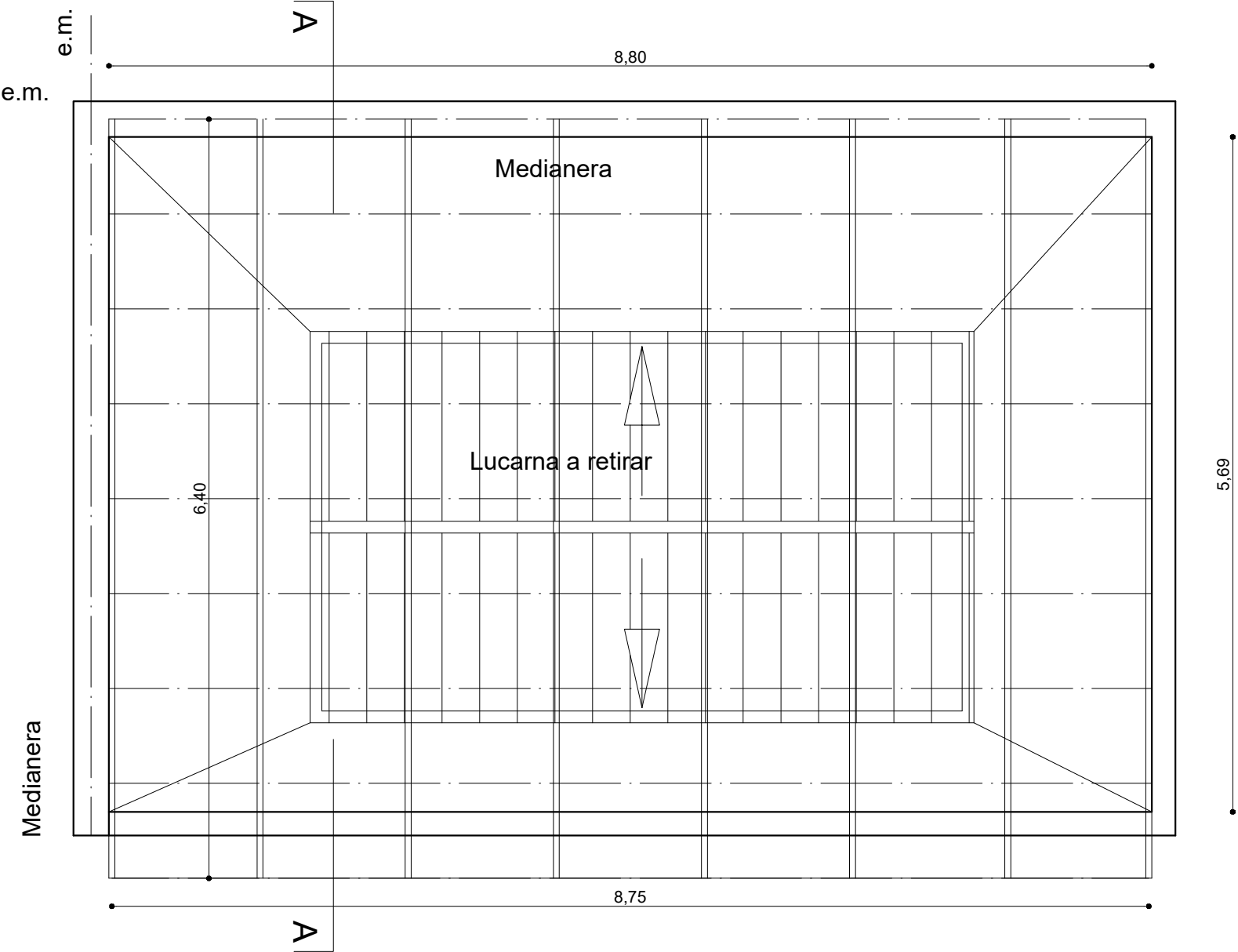
REFERENCIA

- 1- Mampostería existente.
- 2 - Mortero de cemento e hidrófugo (1:3 c/ hidrófugo).
- 3 - Contrapiso existente.
- 4- Carpeta hidrófuga 2cm, 1:3 c/ hidrófugo.
- 5 - Membrana asfáltico-plástica 4mm con alma de polietileno y terminación aluminio gofrado de 40micrones.
- 6- Losa existente
- 7- Chapa ondulada de polipropileno translúcida.
- 8- Pintura impermeable acrílica

DETALLE 6
Cubierta nueva sobre SUM

REFERENCIA

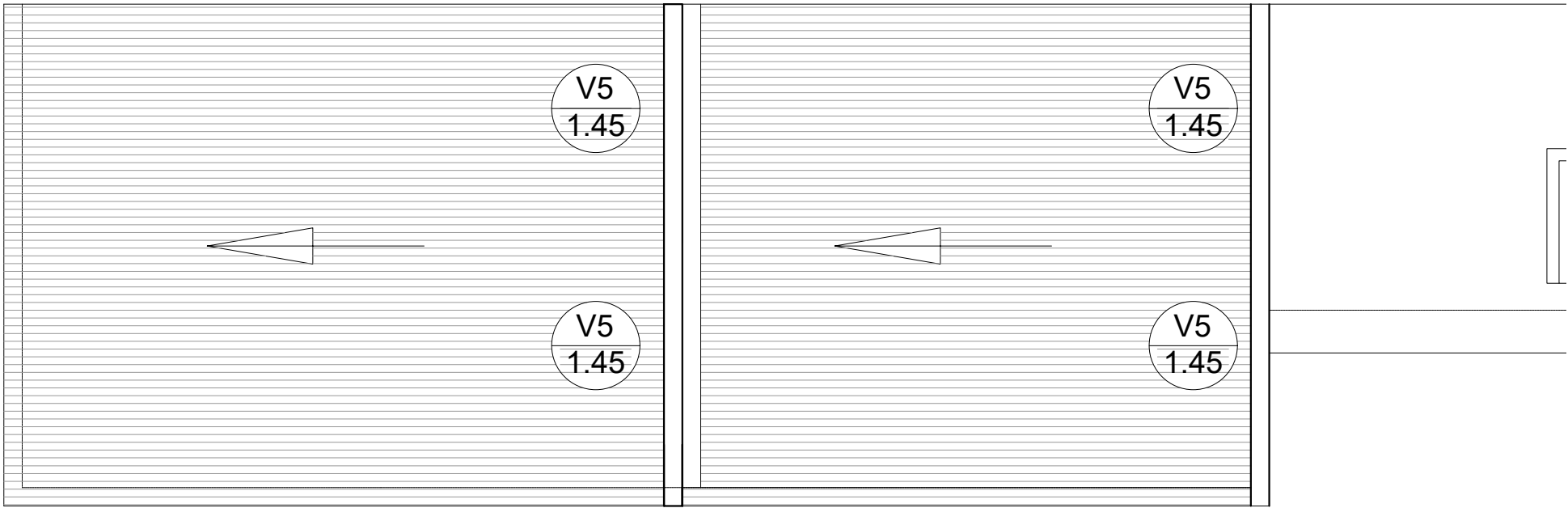
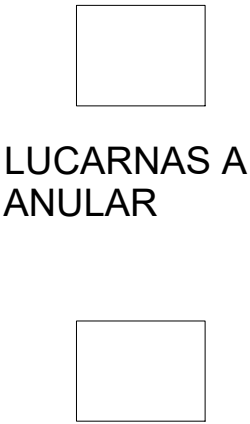
- 1- Losa existente
- 2 - Cargas existentes.
- 3 - Lucarna existente. Techo a retirar.
- 4 - Estructura metálica, perfiles PGC.
- 5 - Zinguería Chapa ondulada galvanizada N°25.
- 6 - Canaleta de desagüe nueva y bajadas pluviales de PVC.
- 7- Mampostería de ladrillos portantes 18x18x32.
- 8 - Revoque grueso y fino.
- 9 - Mortero de cemento e hidrófugo (1:3 c/ hidrófugo).



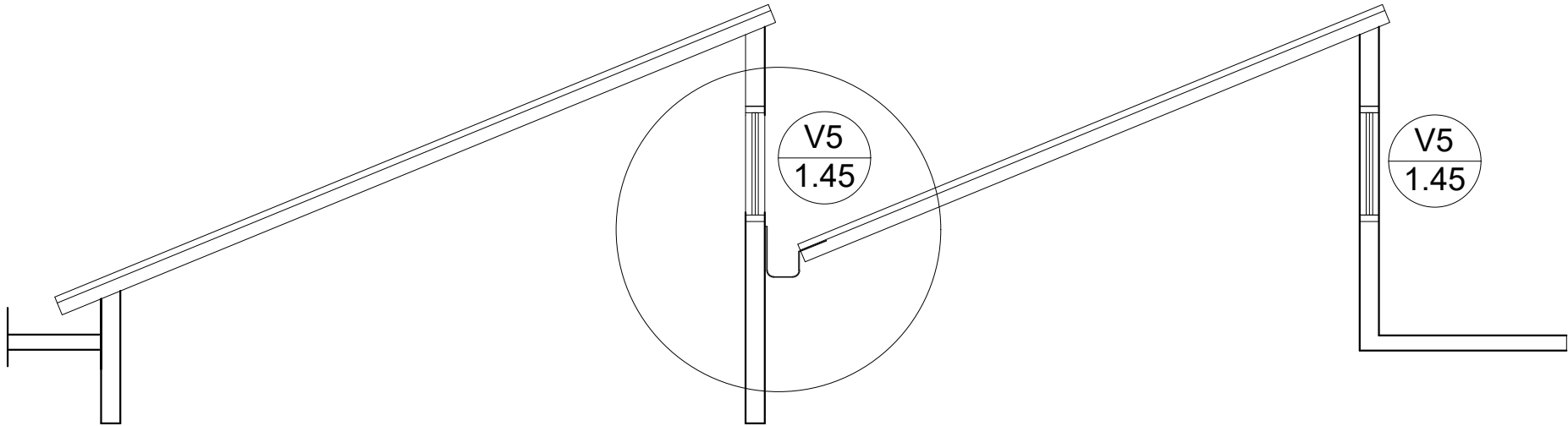
Las medidas dadas son referenciales, las mismas deberán ser verificadas en obra.

NOTA:
TODAS LAS MEDIDAS Y NIVELES
DEBERÁN SER VERIFICADAS EN OBRA.

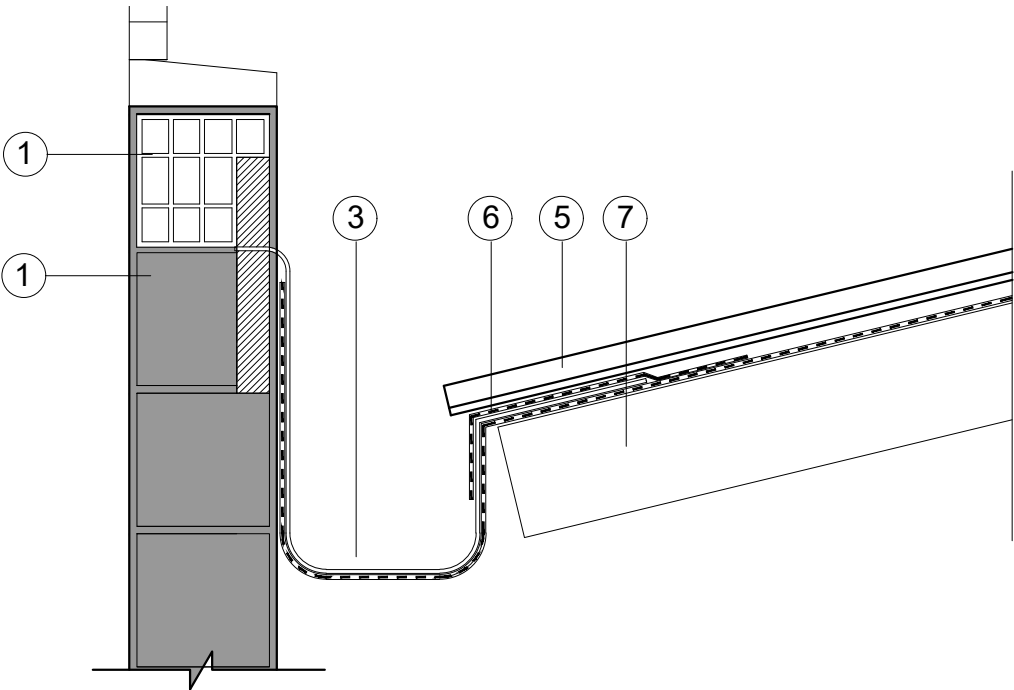
DETALLE 7
SOBRE GINECOLOGÍA Y OBSTETRICIA



CORTE

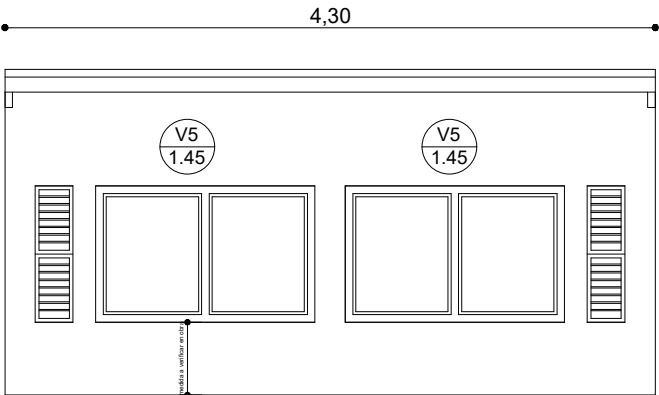


DETALLE ESC 1:10

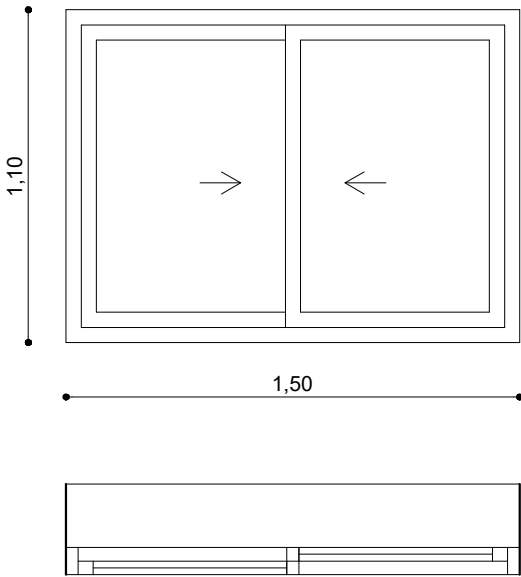


REFERENCIA

- 1- Mampostería existente.
- 2 - Mortero de cemento e hidrófugo (1:3 c/ hidrófugo).
- 3 - Contrapiso existente.
- 4- Carpeta hidrófuga 2cm, 1:3 c/ hidrófugo.
- 5 - Membrana asfáltico-plástica 4mm con alma de polietileno y terminación aluminio gofrado de 40micrones.
- 6- Losa existente
- 7- Chapa ondulada de polipropileno translúcida.
- 8- Pintura impermeable acrílica

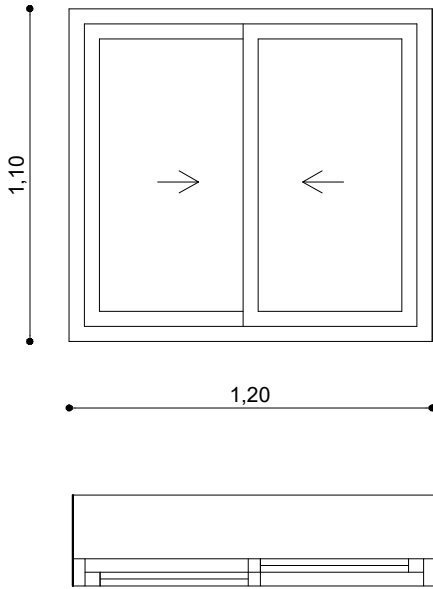


V1
Cant. 2



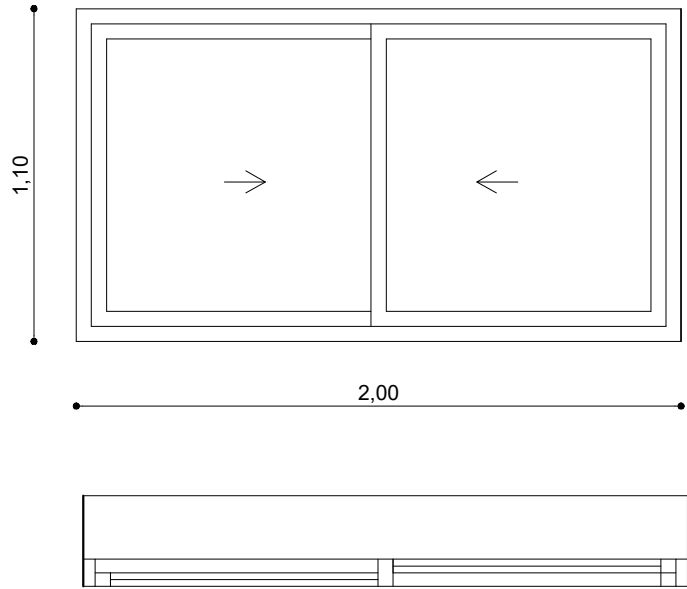
Tipo: Ventana de dos hojas corredizas. Premarcos, marcos y hojas de aluminio tipo Módena de Aluar o similar. Herrajes y burletes del sistema. Vidrio DVH.

V2
Cant. 5



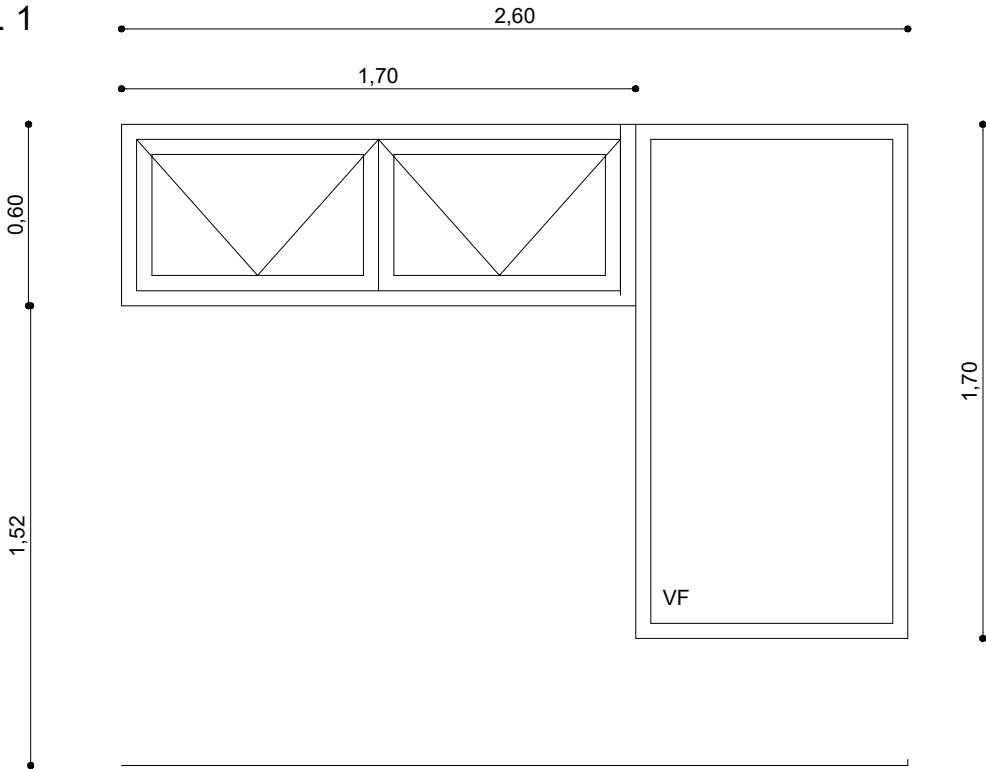
Tipo: Ventana de dos hojas corredizas. Premarcos, marcos y hojas de aluminio tipo Módena de Aluar o similar. Herrajes y burletes del sistema. Vidrio DVH.

V3
Cant. 12



Tipo: Ventana de dos hojas corredizas. Premarcos, marcos y hojas de aluminio tipo Módena de Aluar o similar. Herrajes y burletes del sistema. Vidrio DVH.

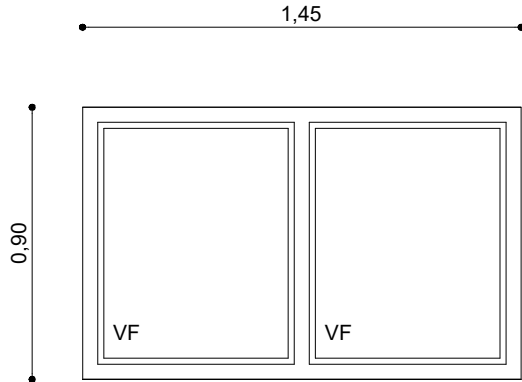
V4
Cant. 1



Tipo: Ventana de dos hojas tipo banderola superiores y un paño fijo vertical . Premarcos, marcos y hojas de aluminio tipo Módena de Aluar o similar. Herrajes y burletes del sistema. Vidrio DVH los paños superiores y DVH con laminado de seguridad en la cara interior en el paño fijo.

Las medidas dadas son referenciales, las mismas deberán ser verificadas en obra.

V5
Cant.4



Tipo: Ventana de dos hojas fijas. Premarcos, marcos y hojas de aluminio tipo Módena de Aluar o similar. Herrajes y burletes del sistema. Vidrio DVH.